



LISTRAC-MÉDOC

# ARRETE MUNICIPAL DE CIRCULATION N° 2022-361

Le Maire de la Commune de *LISTRAC-MEDOC*

**Vu** la loi n° 82-213 du 2 mars 1982 modifiée, relative aux droits et libertés des Communes, des Départements et des Régions,  
**Vu** la loi n° 83-8 du 7 janvier 1983 modifiée, relative à la répartition des compétences entre les Communes, les Départements, les Régions et l'Etat,  
**Vu** le Codes Général des Collectivités Territoriales et notamment les articles L2213-1, L2213-2 et L2215-21,  
**Vu** le Code de la Route et notamment les articles R411-1 à R411-9 et R411-25 à R411-28,  
**Vu** l'arrêté interministériel du 24 novembre 1967 modifié relatif à la signalisation routière et les textes d'application,  
**Vu** l'instruction interministérielle sur la signalisation routière (livre 1-8<sup>ème</sup> Partie – Signalisation temporaire) approuvée par l'arrêté interministériel du 6 novembre 1992, modifié,

**CONSIDERANT** que pour permettre l'exécution des travaux, il y a lieu de prendre les dispositions suivantes :

- **Remplacement de poteaux Orange en lieu et place qui se fera par du métal ou du composite couleur bois au niveau du Route de Libardac**  
Par :
- SOCIETE COMELEC – 2682 Bld François Xavier Fafeur – 11000 CARCASSONNE

## ARRETE :

**ARTICLE 1 :** A compter du 24 Octobre 2022 et pendant la durée des travaux (30 jours – 23 Novembre 2022), la circulation sera alternée dans la zone des travaux. L'alternance de la circulation sera réglée par des ouvriers munis de piquets mobiles K.10 ou au moyen de feux tricolores mis en place par l'entreprise en charge des travaux.

**ARTICLE 2 :** La vitesse des véhicules est limitée à 30 km/h et tout dépassement sera interdit au droit du chantier ;  
Le stationnement dans la zone des travaux est interdit

**ARTICLE 3 :** A l'approche du chantier, ainsi que sur le chantier même, la signalisation réglementaire sera mise en place par l'entreprise chargée de l'exécution des travaux.

**ARTICLE 4 :** L'entreprise en charge de l'exécution des travaux est tenue de remettre la voirie dans le même état qu'elle était avant le commencement de ces travaux.

**ARTICLE 5 :** Conformément à l'article R 421-1 et suivants du code de justice administrative, le présent arrêté pourra faire l'objet d'un recours contentieux devant le tribunal administratif de Bordeaux dans un délai de deux mois à compter de sa date de notification ou de publication.

**ARTICLE 6 :** Le camion destiné à l'enlèvement des ordures ménagères devra pouvoir circuler sur cette voie le jour de collecte à savoir le **vendredi matin**.

**ARTICLE 7 :** Ce présent arrêté sera publié et affiché dans la commune. Il sera également affiché à chaque extrémité du chantier.

**Ampliation du présent arrêté sera adressée à :**

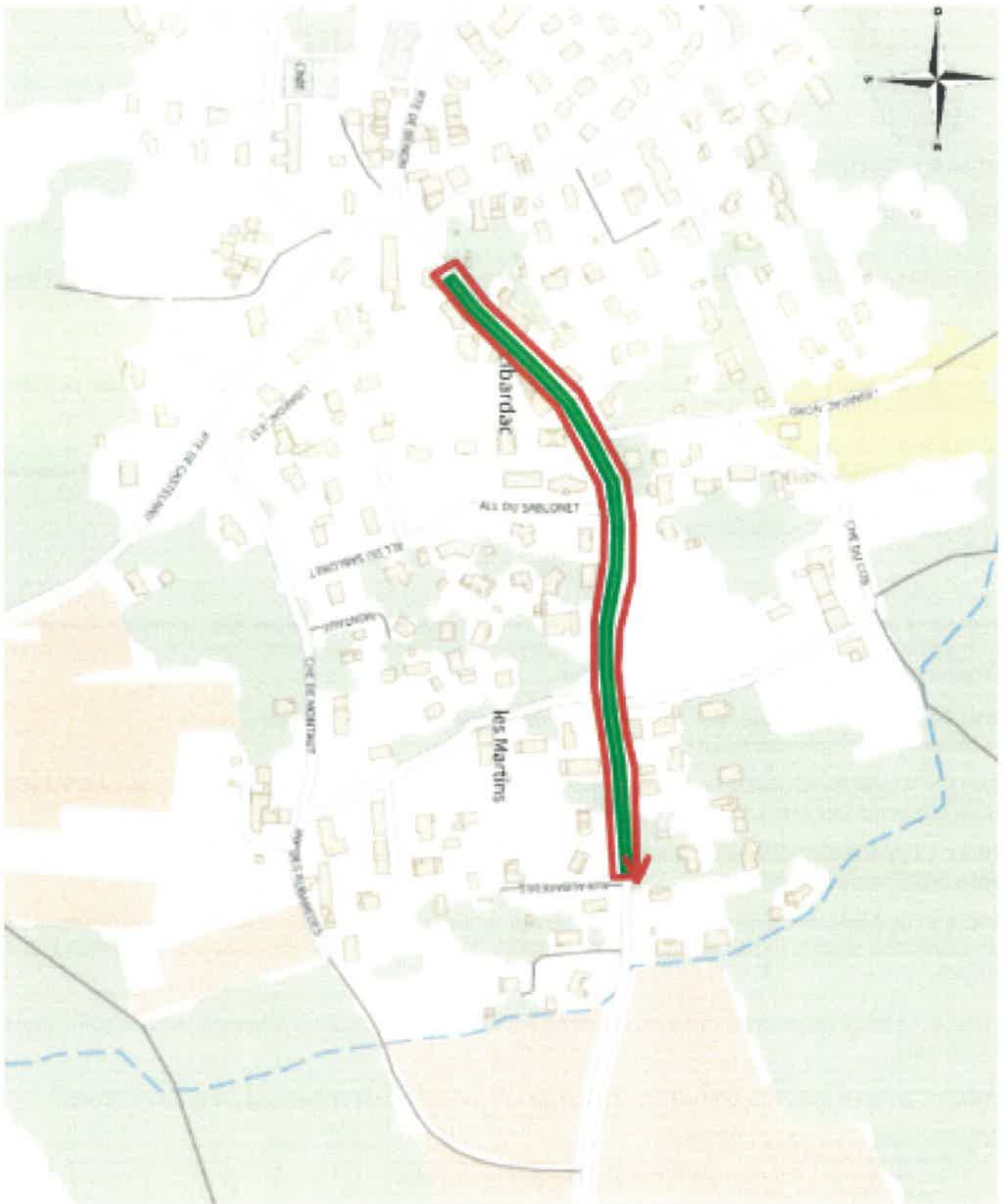
- M. le Maire de la Commune,
- M. le Commandant du Groupement de Gendarmerie de Castelnau de médoc,
- Service de la Police municipale,
- M. le Directeur de l'Entreprise chargée des travaux,
- Communauté de Communes « La Médullienne »,
- Service Départemental Incendie et Secours Gironde.

Chargés, chacun en ce qui le concerne, d'en assurer l'exécution.

Fait à Listrac-Médoc,  
Le 11 octobre 2022

Le Maire,  
Auréli TEIXEIRA.







**Interdiction de :**

**Circuler**

Véhicules légers   
poids lourds

**Stationner**

véhicules légers   
poids lourds

**Dépasser**

véhicules légers   
poids lourds

Vitesse limitée à : km/h

Itinéraire de déviation (à préciser par sens) :

.....  
.....  
.....

Autres prescriptions :

Remplacement d'un poteau entre 30 min et 1 heure

.....  
.....

**La pose, le maintien ou le retrait de la signalisation spécifique au chantier sont effectués par :**

Le demandeur  Une entreprise spécialité   
Nom : ..... Prénom : .....  
Dénomination : ..... Représenté par : .....  
Adresse Numéro : ..... Extension : ..... Nom de la voie : .....  
Code postal ..... Localité : ..... Pays : .....  
Téléphone : ..... Indiquez l'indicatif pour le pays étranger : .....  
Courriel : .....

**Pièces jointes à la demande**

Afin de faciliter la compréhension et l'instruction du dossier, la demande d'arrêté est accompagnée d'un dossier comprenant :

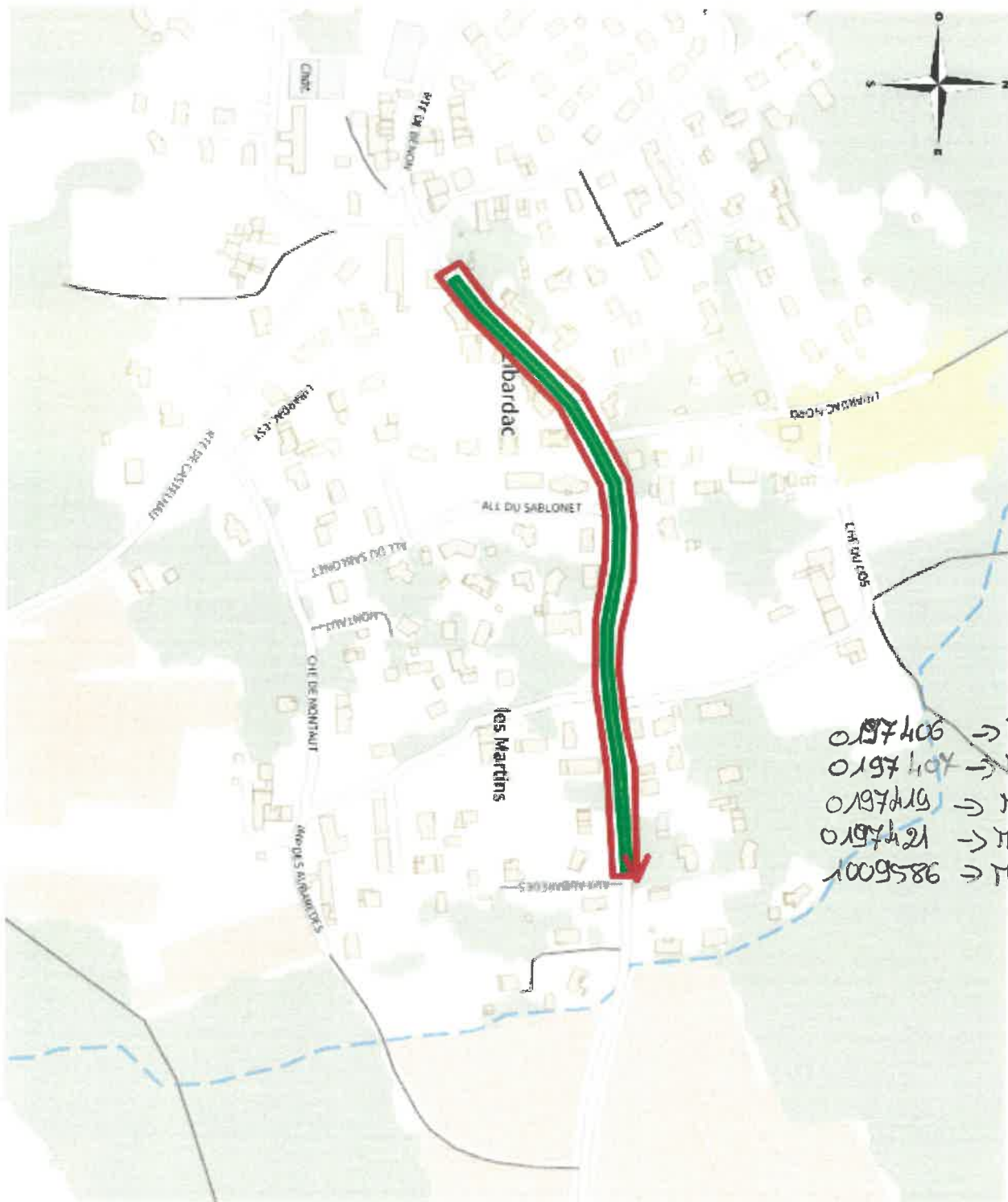
Une notice détaillée avec notamment l'évaluation de la gêne occasionnée au usagers   
Plan de situation 1/10 ou 1/20 000<sup>ème</sup>  Plan des travaux 1/200 ou 1/ 500<sup>ème</sup>  Schéma de signalisation   
Itinéraire de déviation 1/2 000 ou 1/5 000<sup>ème</sup>

J'atteste de l'exactitude des informations fournies

Fait à : Carcassonne

Le :05/10/2022

Nom : GREGOIRE ..... Prénom : Christelle ..... Qualité : .....



Coordonnées : <gml:Polygon srsName="EPSG:4171"><gml:exterior><gml:LinearRing><gml:posList srsDimension="2">-0.813128 45.073712 -0.812893 45.073881 -0.812893 45.073881 -0.812597 45.074094 -0.812597 45.074094 -0.812353 45.074254 -0.812353 45.074255 -0.81206 45.074381 -0.81206 45.074381 -0.811695 45.074516 -0.811694 45.074516 -0.811327 45.074547 -0.811327 45.074547 -0.810984 45.074539 -0.810984 45.074539 -0.810491 45.074479 -0.810174 45.074479 -0.809758 45.074509 -0.809377 45.074554 -0.809376 45.074554 -0.808517 45.0746 -0.808485 45.074602 -0.80848 45.074557 -0.809369 45.07451 -0.809749 45.074464 -0.809749 45.074464 -0.81017 45.074434 -0.81017 45.074434 -0.810496 45.074434 -0.810497 45.074434 -0.810991 45.074495 -0.811324 45.074502 -0.811675 45.074472 -0.812028 45.074342 -0.812314 45.074219 -0.812553 45.074061 -0.812848 45.07385 -0.813085 45.073678 -0.813085 45.073678 -0.813312 45.073552 -0.813337 45.073538 -0.813376 45.073574 -0.813128 45.073712</gml:posList></gml:LinearRing></gml:exterior></gml:Polygon>

