



# ARRETE MUNICIPAL DE CIRCULATION N° 92/2021

Le Maire de la Commune de **LISTRAC-MEDOC**

**Vu** la loi n° 82-213 du 2 mars 1982 modifiée, relative aux droits et libertés des Communes, des Départements et des Régions,  
**Vu** la loi n° 83-8 du 7 janvier 1983 modifiée, relative à la répartition des compétences entre les Communes, les Départements, les Régions et l'Etat,  
**Vu** le Codes Général des Collectivités Territoriales et notamment les articles L2213-1, L2213-2 et L2215-21,  
**Vu** le Code de la Route et notamment les articles R411-1 à R411-9 et R411-25 à R411-28,  
**Vu** l'arrêté interministériel du 24 novembre 1967 modifié relatif à la signalisation routière et les textes d'application,  
**Vu** l'instruction interministérielle sur la signalisation routière (livre I-8<sup>ème</sup> Partie – Signalisation temporaire) approuvée par l'arrêté interministériel du 6 novembre 1992, modifié,

**CONSIDERANT** que pour permettre l'exécution des travaux, il y a lieu de prendre les dispositions suivantes :

- **Tranchée sur accotement – raccordement ENEDIS au niveau du 1 Chemin de Loubeyre**  
Par :  
➤ SARL DSTPE – 68 Chemin du Mayne de Jouan - 33160 SAINT AUBIN de MEDOC

## ARRETE :

**ARTICLE 1 :** A compter du 13 Octobre 2021 et pendant la durée des travaux (15 jours – 28 Octobre), la circulation sera alternée dans la zone des travaux. L'alternance de la circulation sera réglée par des ouvriers munis de piquets mobiles K.10 ou au moyen de feux tricolores mis en place par l'entreprise en charge des travaux.

**ARTICLE 2 :** La vitesse des véhicules est limitée à 30 km/h et tout dépassement sera interdit au droit du chantier ;  
Le stationnement dans la zone des travaux est interdit

**ARTICLE 3 :** A l'approche du chantier, ainsi que sur le chantier même, la signalisation réglementaire sera mise en place par l'entreprise chargée de l'exécution des travaux.

**ARTICLE 4 :** L'entreprise en charge de l'exécution des travaux est tenue de remettre la voirie dans le même état qu'elle était avant le commencement de ces travaux.

**ARTICLE 5 :** Conformément à l'article R 421-1 et suivants du code de justice administrative, le présent arrêté pourra faire l'objet d'un recours contentieux devant le tribunal administratif de Bordeaux dans un délai de deux mois à compter de sa date de notification ou de publication.

**ARTICLE 6 :** Le camion destiné à l'enlèvement des ordures ménagères devra pouvoir circuler sur cette voie le jour de collecte à savoir le **vendredi matin**.

**ARTICLE 7 :** Ce présent arrêté sera publié et affiché dans la commune. Il sera également affiché à chaque extrémité du chantier.

**Ampliation du présent arrêté sera adressée à :**

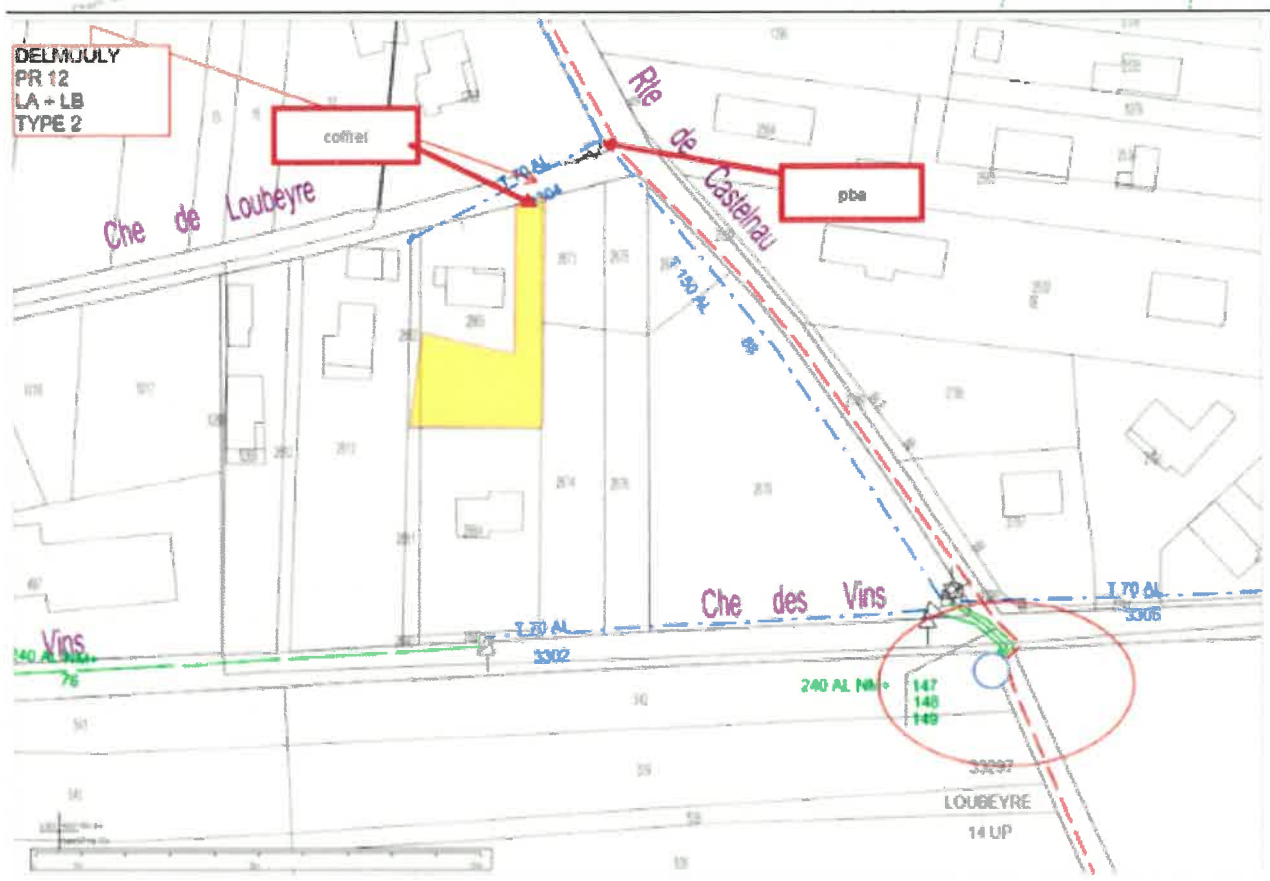
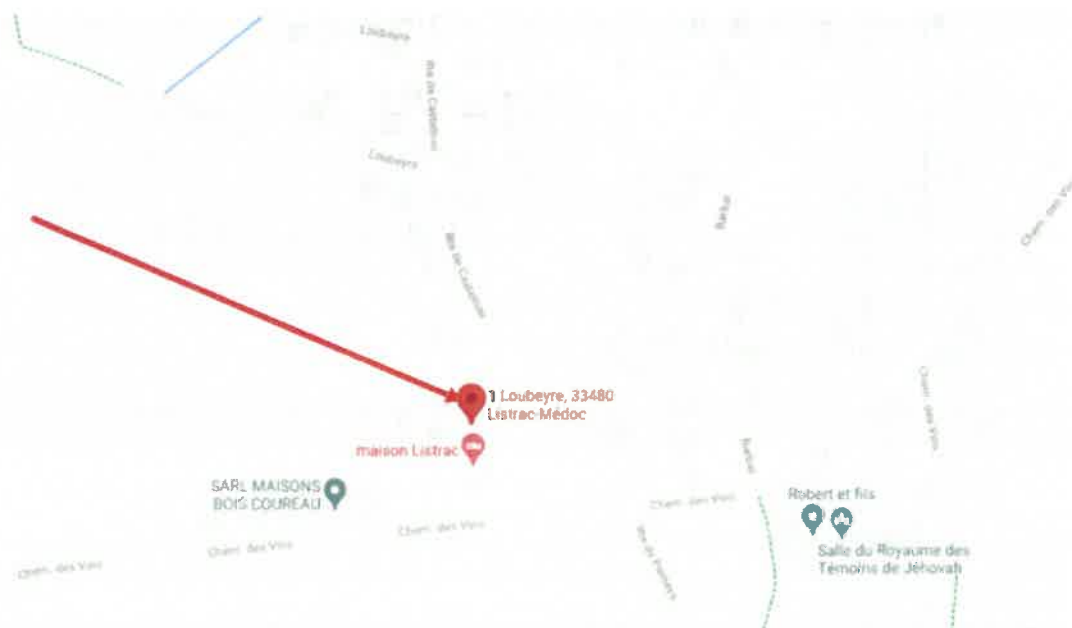
- M. le Maire de la Commune,
- M. le Commandant du Groupement de Gendarmerie de Castelnau de médoc,
- Service de la Police municipale,
- M. le Directeur de l'Entreprise chargée des travaux,
- Communauté de Communes « La Médullienne »,
- Service Départemental Incendie et Secours Gironde.

Chargés, chacun en ce qui le concerne, d'en assurer l'exécution.

Fait à Listrac-Médoc,  
Le 9 septembre 2021

Le Maire,  
Auréli TEIXEIRA.





faire une tranchée de  
27m en t1 sous  
accotement et chemin  
communal + faire une  
ras sur pba t150 dipôle  
88